

| | | | |
|---|--|---|--|
| OBJEKT: SŁAWSKO gmina: Sławno powiat: sławieński województwo zachodniopomorskie SKALA: 1:500 Układ współrzędnych: 2000 Poziom odniesienia wysokości: Kronszad '86 | | KARTA REJESTRACYJNA MAPY DO CELÓW PROJEKTOWYCH nazwa jednostki wykonawstwa geodezyjnego | |
| Kierownik roboty: (imię, nazwisko, nr i zakres upr. zaw.) | | Wykonano w ramach roboty geodezyjnej: KERG nr : 637/275/2012 | |
| Mapę do celów projektowych sporządzono przy wykorzystaniu: 1. mapy zasadniczej w skali sekcja 2. danych branzowych części uzbrojenia podziemnego 3. pomiaru zieleni wysokości i pomników przyrody oraz pomiaru innych obiektów wskazanych przez projektanta 4. opracowanych geodezyjnie elementów planu zagospodarowania przestrzennego (linie rozgraniczające, linie regulacyjne, osie ulic) | | W zakresie opracowania znajdują się punkty osnowy geodezyjnej nr: brak podlegające ochronie na podstawie art. 15, art. 48 ust.1 pkt3 ustawy Prawo geodezyjne i kartograficzne Granice i nr działek ewidencyjnych granice prawne oznaczone kółkami, pozostałe bez symbolu. | |
| Metoda sporządzenia mapy: cyfrowa | | Identyfikator: 3261 2 09 1 2 4 | |
| Na mapie do celów projektowych wykazano następujące uzgodnione przez Z.U.D.P. projekty sieci uzbrojenia terenu: ZUD-4/232/2012, proj. w 251/2008 | | Starostwo Powiatowe w Sławnie WGKKiGN Zespół Uzgodnień Dokumentacji Projektowej na podstawie art. 27 i 28 ustawy z dnia 17 maja 1989 r. – Prawo geodezyjne i kartograficzne (Dz.U.Nr. 30 poz. 163 z późn. zm) stwierdza się, że w zakresie przedłożonego opracowania mapa zawiera / nie zawiera projektowane sieci zewidencjonowane w Z.U.D.P. | |
| Mapę sporządzono bez ustalenia służebności ujawnionych w księgach wieczystych. | | Sławno (imię, nazwisko, podpis, stanowisko służbowe/ | |
| Informacje dotyczące typu nośnika oraz zawartości nośnika z danymi cyfrowymi: 1. Typ nośnika: CD, DVD, inny:..... | | Data utworzenia | |
| Nazwa pliku | | Wielkość | |
| sławsko.dxf | | | |
| sławsko.dwg | | | |
| Informacje dodatkowe: 1. Zakres pomiaru. 2. Redakcja znaków zgodna z instrukcją techniczną K-1 (1981)/KI(Podstawowa Mapa Kraju z 1998r.) 3. Mapa naceja się do celów projektowych zakresie pomiaru. 4. Stopień kartometryczności mapy do celów projektowych jest zgodny z przepisami instrukcji technicznej K-1 (1981)/KI(Podstawowa Mapa Kraju z 1998 r.) 5. Wszystkie trwałe obiekty budowlane podlegają wytyczeniu przez jednostkę wykonawstwa geodezyjnego 6. Nie wyklucza się istnienia w terenie również uzbrojenia, o którym brak było informacji branzowych i nie zostało odnalezione w czasie inwentaryzacji geodezyjnej | | Rejestracja: Starostwo Powiatowe w Sławnie WGKKiGN w obszarze oznaczonym linią przerywaną dokonano aktualizacji treści mapy zasadniczej. Dokumenty z pomiaru uzupełniającego przyjęto do zasobu powiatowego w dniu..... i zewidencjonowano pod nr..... Niniejsza mapa może służyć do celów projektowych. Projektowane obiekty budowlane wymagają pozwolenia na budowę podlegającą wyznaczaniu i inwentaryzacji powykonawczej przez jednostki uprawnione do wykonywania prac geodezyjnych. | |
| Uzbrojenie opracowano na podstawie 1. Danych branzowych – z literą B 2. Pośredniego ustalenia przebiegu aparaturą elektronagnetyczną – z literą A 3. bezpośrednich pomiarów powykonawczych – bez litery | | Sławno (imię, nazwisko, podpis, stanowisko służbowe/ | |
| W związku z tym w częściach 1 i 2 nie gwarantuje się kompletności, a dokładność położenia uzbrojenia na mapie może być niższa od dokładności kartometrycznej mapy. | | Starostwo Powiatowe w Sławnie WGKKiGN Reprodukcja, rozpowszechnianie i rozprowadzanie niniejszego dokumentu wymaga zezwolenia, o którym mowa w art. 18 ustawy z dnia 17 maja 1989 r. – Prawo geodezyjne i kartograficzne (Dz.U.Nr. 30 poz. 163 z późniejszymi zmianami). | |
| Aktualność mapy do celów projektowych na dzień: 24.01.2013 r. | | Kierownik jednostki wykonawstwa geodezyjnego | |

| | | | |
|---|--|---|--|
| OBJEKT: SŁAWSKO gmina: Sławno powiat: sławieński województwo zachodniopomorskie SKALA: 1:500 Układ współrzędnych: 2000 Poziom odniesienia wysokości: Kronszad '86 | | KARTA REJESTRACYJNA MAPY DO CELÓW PROJEKTOWYCH nazwa jednostki wykonawstwa geodezyjnego | |
| Kierownik roboty: (imię, nazwisko, nr i zakres upr. zaw.) | | Wykonano w ramach roboty geodezyjnej: KERG nr : 637/275/2012 | |
| Mapę do celów projektowych sporządzono przy wykorzystaniu: 1. mapy zasadniczej w skali sekcja 2. danych branzowych części uzbrojenia podziemnego 3. pomiaru zieleni wysokości i pomników przyrody oraz pomiaru innych obiektów wskazanych przez projektanta 4. opracowanych geodezyjnie elementów planu zagospodarowania przestrzennego (linie rozgraniczające, linie regulacyjne, osie ulic) | | W zakresie opracowania znajdują się punkty osnowy geodezyjnej nr: brak podlegające ochronie na podstawie art. 15, art. 48 ust.1 pkt3 ustawy Prawo geodezyjne i kartograficzne Granice i nr działek ewidencyjnych granice prawne oznaczone kółkami, pozostałe bez symbolu. | |
| Metoda sporządzenia mapy: cyfrowa | | Identyfikator: 3261 2 09 1 2 4 | |
| Na mapie do celów projektowych wykazano następujące uzgodnione przez Z.U.D.P. projekty sieci uzbrojenia terenu: ZUD-4/232/2012, proj. w 251/2008 | | Starostwo Powiatowe w Sławnie WGKKiGN Zespół Uzgodnień Dokumentacji Projektowej na podstawie art. 27 i 28 ustawy z dnia 17 maja 1989 r. – Prawo geodezyjne i kartograficzne (Dz.U.Nr. 30 poz. 163 z późn. zm) stwierdza się, że w zakresie przedłożonego opracowania mapa zawiera / nie zawiera projektowane sieci zewidencjonowane w Z.U.D.P. | |
| Mapę sporządzono bez ustalenia służebności ujawnionych w księgach wieczystych. | | Sławno (imię, nazwisko, podpis, stanowisko służbowe/ | |
| Informacje dotyczące typu nośnika oraz zawartości nośnika z danymi cyfrowymi: 1. Typ nośnika: CD, DVD, inny:..... | | Data utworzenia | |
| Nazwa pliku | | Wielkość | |
| sławsko.dxf | | | |
| sławsko.dwg | | | |
| Informacje dodatkowe: 1. Zakres pomiaru. 2. Redakcja znaków zgodna z instrukcją techniczną K-1 (1981)/KI(Podstawowa Mapa Kraju z 1998r.) 3. Mapa naceja się do celów projektowych zakresie pomiaru. 4. Stopień kartometryczności mapy do celów projektowych jest zgodny z przepisami instrukcji technicznej K-1 (1981)/KI(Podstawowa Mapa Kraju z 1998 r.) 5. Wszystkie trwałe obiekty budowlane podlegają wytyczeniu przez jednostkę wykonawstwa geodezyjnego 6. Nie wyklucza się istnienia w terenie również uzbrojenia, o którym brak było informacji branzowych i nie zostało odnalezione w czasie inwentaryzacji geodezyjnej | | Rejestracja: Starostwo Powiatowe w Sławnie WGKKiGN w obszarze oznaczonym linią przerywaną dokonano aktualizacji treści mapy zasadniczej. Dokumenty z pomiaru uzupełniającego przyjęto do zasobu powiatowego w dniu..... i zewidencjonowano pod nr..... Niniejsza mapa może służyć do celów projektowych. Projektowane obiekty budowlane wymagają pozwolenia na budowę podlegającą wyznaczaniu i inwentaryzacji powykonawczej przez jednostki uprawnione do wykonywania prac geodezyjnych. | |
| Uzbrojenie opracowano na podstawie 1. Danych branzowych – z literą B 2. Pośredniego ustalenia przebiegu aparaturą elektronagnetyczną – z literą A 3. bezpośrednich pomiarów powykonawczych – bez litery | | Sławno (imię, nazwisko, podpis, stanowisko służbowe/ | |
| W związku z tym w częściach 1 i 2 nie gwarantuje się kompletności, a dokładność położenia uzbrojenia na mapie może być niższa od dokładności kartometrycznej mapy. | | Starostwo Powiatowe w Sławnie WGKKiGN Reprodukcja, rozpowszechnianie i rozprowadzanie niniejszego dokumentu wymaga zezwolenia, o którym mowa w art. 18 ustawy z dnia 17 maja 1989 r. – Prawo geodezyjne i kartograficzne (Dz.U.Nr. 30 poz. 163 z późniejszymi zmianami). | |
| Aktualność mapy do celów projektowych na dzień: 24.01.2013 r. | | Kierownik jednostki wykonawstwa geodezyjnego | |

| | | | |
|---|--|---|--|
| OBJEKT: SŁAWSKO gmina: Sławno powiat: sławieński województwo zachodniopomorskie SKALA: 1:500 Układ współrzędnych: 2000 Poziom odniesienia wysokości: Kronszad '86 | | KARTA REJESTRACYJNA MAPY DO CELÓW PROJEKTOWYCH nazwa jednostki wykonawstwa geodezyjnego | |
| Kierownik roboty: (imię, nazwisko, nr i zakres upr. zaw.) | | Wykonano w ramach roboty geodezyjnej: KERG nr : 637/275/2012 | |
| Mapę do celów projektowych sporządzono przy wykorzystaniu: 1. mapy zasadniczej w skali sekcja 2. danych branzowych części uzbrojenia podziemnego 3. pomiaru zieleni wysokości i pomników przyrody oraz pomiaru innych obiektów wskazanych przez projektanta 4. opracowanych geodezyjnie elementów planu zagospodarowania przestrzennego (linie rozgraniczające, linie regulacyjne, osie ulic) | | W zakresie opracowania znajdują się punkty osnowy geodezyjnej nr: brak podlegające ochronie na podstawie art. 15, art. 48 ust.1 pkt3 ustawy Prawo geodezyjne i kartograficzne Granice i nr działek ewidencyjnych granice prawne oznaczone kółkami, pozostałe bez symbolu. | |
| Metoda sporządzenia mapy: cyfrowa | | Identyfikator: 3261 2 09 1 2 4 | |
| Na mapie do celów projektowych wykazano następujące uzgodnione przez Z.U.D.P. projekty sieci uzbrojenia terenu: ZUD-4/232/2012, proj. w 251/2008 | | Starostwo Powiatowe w Sławnie WGKKiGN Zespół Uzgodnień Dokumentacji Projektowej na podstawie art. 27 i 28 ustawy z dnia 17 maja 1989 r. – Prawo geodezyjne i kartograficzne (Dz.U.Nr. 30 poz. 163 z późn. zm) stwierdza się, że w zakresie przedłożonego opracowania mapa zawiera / nie zawiera projektowane sieci zewidencjonowane w Z.U.D.P. | |
| Mapę sporządzono bez ustalenia służebności ujawnionych w księgach wieczystych. | | Sławno (imię, nazwisko, podpis, stanowisko służbowe/ | |
| Informacje dotyczące typu nośnika oraz zawartości nośnika z danymi cyfrowymi: 1. Typ nośnika: CD, DVD, inny:..... | | Data utworzenia | |
| Nazwa pliku | | Wielkość | |
| sławsko.dxf | | | |
| sławsko.dwg | | | |
| Informacje dodatkowe: 1. Zakres pomiaru. 2. Redakcja znaków zgodna z instrukcją techniczną K-1 (1981)/KI(Podstawowa Mapa Kraju z 1998r.) 3. Mapa naceja się do celów projektowych zakresie pomiaru. 4. Stopień kartometryczności mapy do celów projektowych jest zgodny z przepisami instrukcji technicznej K-1 (1981)/KI(Podstawowa Mapa Kraju z 1998 r.) 5. Wszystkie trwałe obiekty budowlane podlegają wytyczeniu przez jednostkę wykonawstwa geodezyjnego 6. Nie wyklucza się istnienia w terenie również uzbrojenia, o którym brak było informacji branzowych i nie zostało odnalezione w czasie inwentaryzacji geodezyjnej | | Rejestracja: Starostwo Powiatowe w Sławnie WGKKiGN w obszarze oznaczonym linią przerywaną dokonano aktualizacji treści mapy zasadniczej. Dokumenty z pomiaru uzupełniającego przyjęto do zasobu powiatowego w dniu..... i zewidencjonowano pod nr..... Niniejsza mapa może służyć do celów projektowych. Projektowane obiekty budowlane wymagają pozwolenia na budowę podlegającą wyznaczaniu i inwentaryzacji powykonawczej przez jednostki uprawnione do wykonywania prac geodezyjnych. | |
| Uzbrojenie opracowano na podstawie 1. Danych branzowych – z literą B 2. Pośredniego ustalenia przebiegu aparaturą elektronagnetyczną – z literą A 3. bezpośrednich pomiarów powykonawczych – bez litery | | Sławno (imię, nazwisko, podpis, stanowisko służbowe/ | |
| W związku z tym w częściach 1 i 2 nie gwarantuje się kompletności, a dokładność położenia uzbrojenia na mapie może być niższa od dokładności kartometrycznej mapy. | | Starostwo Powiatowe w Sławnie WGKKiGN Reprodukcja, rozpowszechnianie i rozprowadzanie niniejszego dokumentu wymaga zezwolenia, o którym mowa w art. 18 ustawy z dnia 17 maja 1989 r. – Prawo geodezyjne i kartograficzne (Dz.U.Nr. 30 poz. 163 z późniejszymi zmianami). | |
| Aktualność mapy do celów projektowych na dzień: 24.01.2013 r. | | Kierownik jednostki wykonawstwa geodezyjnego | |

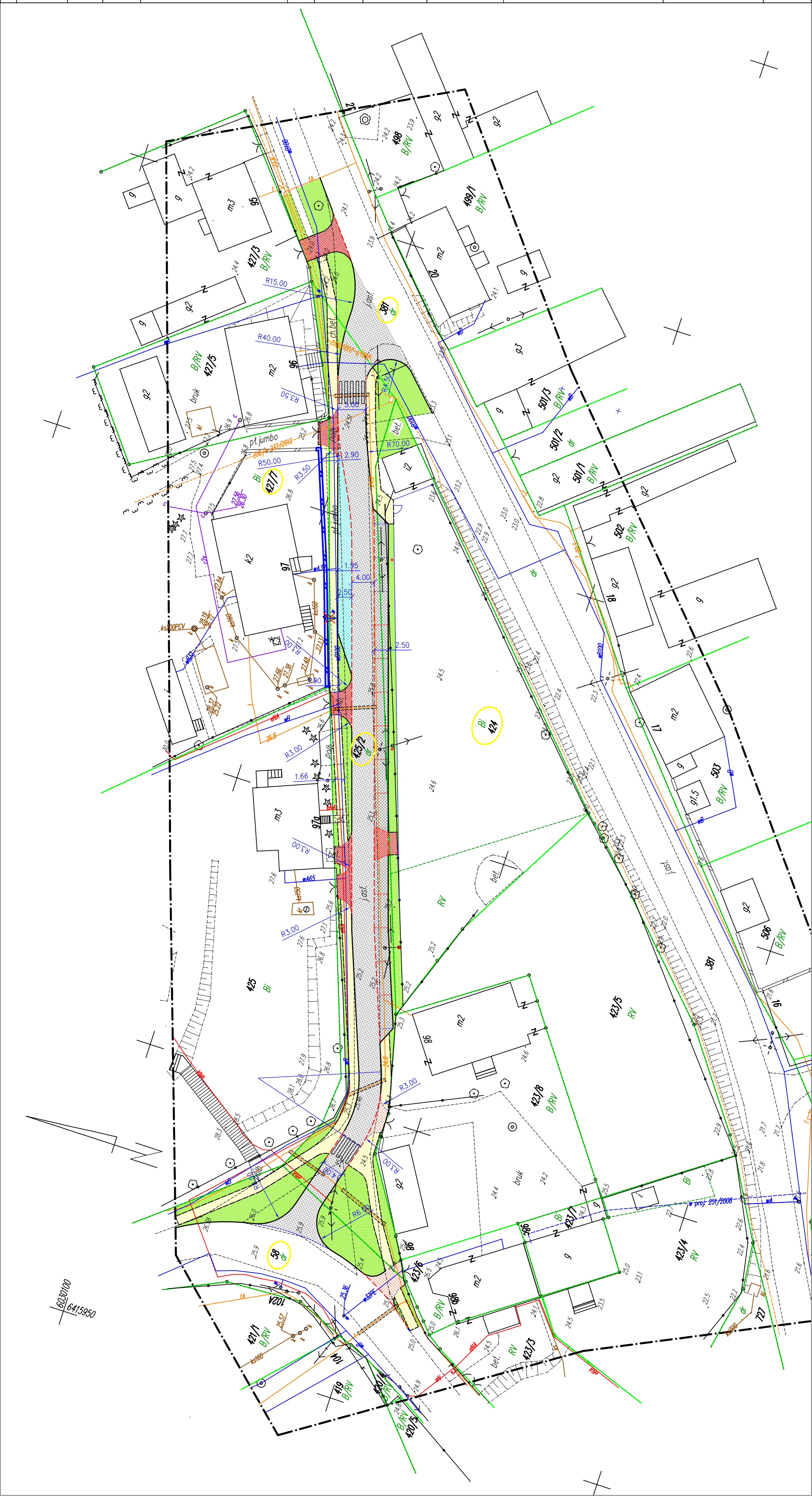
| | | | |
|---|--|---|--|
| OBJEKT: SŁAWSKO gmina: Sławno powiat: sławieński województwo zachodniopomorskie SKALA: 1:500 Układ współrzędnych: 2000 Poziom odniesienia wysokości: Kronszad '86 | | KARTA REJESTRACYJNA MAPY DO CELÓW PROJEKTOWYCH nazwa jednostki wykonawstwa geodezyjnego | |
| Kierownik roboty: (imię, nazwisko, nr i zakres upr. zaw.) | | Wykonano w ramach roboty geodezyjnej: KERG nr : 637/275/2012 | |
| Mapę do celów projektowych sporządzono przy wykorzystaniu: 1. mapy zasadniczej w skali sekcja 2. danych branzowych części uzbrojenia podziemnego 3. pomiaru zieleni wysokości i pomników przyrody oraz pomiaru innych obiektów wskazanych przez projektanta 4. opracowanych geodezyjnie elementów planu zagospodarowania przestrzennego (linie rozgraniczające, linie regulacyjne, osie ulic) | | W zakresie opracowania znajdują się punkty osnowy geodezyjnej nr: brak podlegające ochronie na podstawie art. 15, art. 48 ust.1 pkt3 ustawy Prawo geodezyjne i kartograficzne Granice i nr działek ewidencyjnych granice prawne oznaczone kółkami, pozostałe bez symbolu. | |
| Metoda sporządzenia mapy: cyfrowa | | Identyfikator: 3261 2 09 1 2 4 | |
| Na mapie do celów projektowych wykazano następujące uzgodnione przez Z.U.D.P. projekty sieci uzbrojenia terenu: ZUD-4/232/2012, proj. w 251/2008 | | Starostwo Powiatowe w Sławnie WGKKiGN Zespół Uzgodnień Dokumentacji Projektowej na podstawie art. 27 i 28 ustawy z dnia 17 maja 1989 r. – Prawo geodezyjne i kartograficzne (Dz.U.Nr. 30 poz. 163 z późn. zm) stwierdza się, że w zakresie przedłożonego opracowania mapa zawiera / nie zawiera projektowane sieci zewidencjonowane w Z.U.D.P. | |
| Mapę sporządzono bez ustalenia służebności ujawnionych w księgach wieczystych. | | Sławno (imię, nazwisko, podpis, stanowisko służbowe/ | |
| Informacje dotyczące typu nośnika oraz zawartości nośnika z danymi cyfrowymi: 1. Typ nośnika: CD, DVD, inny:..... | | Data utworzenia | |
| Nazwa pliku | | Wielkość | |
| sławsko.dxf | | | |
| sławsko.dwg | | | |
| Informacje dodatkowe: 1. Zakres pomiaru. 2. Redakcja znaków zgodna z instrukcją techniczną K-1 (1981)/KI(Podstawowa Mapa Kraju z 1998r.) 3. Mapa naceja się do celów projektowych zakresie pomiaru. 4. Stopień kartometryczności mapy do celów projektowych jest zgodny z przepisami instrukcji technicznej K-1 (1981)/KI(Podstawowa Mapa Kraju z 1998 r.) 5. Wszystkie trwałe obiekty budowlane podlegają wytyczeniu przez jednostkę wykonawstwa geodezyjnego 6. Nie wyklucza się istnienia w terenie również uzbrojenia, o którym brak było informacji branzowych i nie zostało odnalezione w czasie inwentaryzacji geodezyjnej | | Rejestracja: Starostwo Powiatowe w Sławnie WGKKiGN w obszarze oznaczonym linią przerywaną dokonano aktualizacji treści mapy zasadniczej. Dokumenty z pomiaru uzupełniającego przyjęto do zasobu powiatowego w dniu..... i zewidencjonowano pod nr..... Niniejsza mapa może służyć do celów projektowych. Projektowane obiekty budowlane wymagają pozwolenia na budowę podlegającą wyznaczaniu i inwentaryzacji powykonawczej przez jednostki uprawnione do wykonywania prac geodezyjnych. | |
| Uzbrojenie opracowano na podstawie 1. Danych branzowych – z literą B 2. Pośredniego ustalenia przebiegu aparaturą elektronagnetyczną – z literą A 3. bezpośrednich pomiarów powykonawczych – bez litery | | Sławno (imię, nazwisko, podpis, stanowisko służbowe/ | |
| W związku z tym w częściach 1 i 2 nie gwarantuje się kompletności, a dokładność położenia uzbrojenia na mapie może być niższa od dokładności kartometrycznej mapy. | | Starostwo Powiatowe w Sławnie WGKKiGN Reprodukcja, rozpowszechnianie i rozprowadzanie niniejszego dokumentu wymaga zezwolenia, o którym mowa w art. 18 ustawy z dnia 17 maja 1989 r. – Prawo geodezyjne i kartograficzne (Dz.U.Nr. 30 poz. 163 z późniejszymi zmianami). | |
| Aktualność mapy do celów projektowych na dzień: 24.01.2013 r. | | Kierownik jednostki wykonawstwa geodezyjnego | |

| | | | |
|---|--|---|--|
| OBJEKT: SŁAWSKO gmina: Sławno powiat: sławieński województwo zachodniopomorskie SKALA: 1:500 Układ współrzędnych: 2000 Poziom odniesienia wysokości: Kronszad '86 | | KARTA REJESTRACYJNA MAPY DO CELÓW PROJEKTOWYCH nazwa jednostki wykonawstwa geodezyjnego | |
| Kierownik roboty: (imię, nazwisko, nr i zakres upr. zaw.) | | Wykonano w ramach roboty geodezyjnej: KERG nr : 637/275/2012 | |
| Mapę do celów projektowych sporządzono przy wykorzystaniu: 1. mapy zasadniczej w skali sekcja 2. danych branzowych części uzbrojenia podziemnego 3. pomiaru zieleni wysokości i pomników przyrody oraz pomiaru innych obiektów wskazanych przez projektanta 4. opracowanych geodezyjnie elementów planu zagospodarowania przestrzennego (linie rozgraniczające, linie regulacyjne, osie ulic) | | W zakresie opracowania znajdują się punkty osnowy geodezyjnej nr: brak podlegające ochronie na podstawie art. 15, art. 48 ust.1 pkt3 ustawy Prawo geodezyjne i kartograficzne Granice i nr działek ewidencyjnych granice prawne oznaczone kółkami, pozostałe bez symbolu. | |
| Metoda sporządzenia mapy: cyfrowa | | Identyfikator: 3261 2 09 1 2 4 | |
| Na mapie do celów projektowych wykazano następujące uzgodnione przez Z.U.D.P. projekty sieci uzbrojenia terenu: ZUD-4/232/2012, proj. w 251/2008 | | Starostwo Powiatowe w Sławnie WGKKiGN Zespół Uzgodnień Dokumentacji Projektowej na podstawie art. 27 i 28 ustawy z dnia 17 maja 1989 r. – Prawo geodezyjne i kartograficzne (Dz.U.Nr. 30 poz. 163 z późn. zm) stwierdza się, że w zakresie przedłożonego opracowania mapa zawiera / nie zawiera projektowane sieci zewidencjonowane w Z.U.D.P. | |
| Mapę sporządzono bez ustalenia służebności ujawnionych w księgach wieczystych. | | Sławno (imię, nazwisko, podpis, stanowisko służbowe/ | |
| Informacje dotyczące typu nośnika oraz zawartości nośnika z danymi cyfrowymi: 1. Typ nośnika: CD, DVD, inny:..... | | Data utworzenia | |
| Nazwa pliku | | Wielkość | |
| sławsko.dxf | | | |
| sławsko.dwg | | | |
| Informacje dodatkowe: 1. Zakres pomiaru. 2. Redakcja znaków zgodna z instrukcją techniczną K-1 (1981)/KI(Podstawowa Mapa Kraju z 1998r.) 3. Mapa naceja się do celów projektowych zakresie pomiaru. 4. Stopień kartometryczności mapy do celów projektowych jest zgodny z przepisami instrukcji technicznej K-1 (1981)/KI(Podstawowa Mapa Kraju z 1998 r.) 5. Wszystkie trwałe obiekty budowlane podlegają wytyczeniu przez jednostkę wykonawstwa geodezyjnego 6. Nie wyklucza się istnienia w terenie również uzbrojenia, o którym brak było informacji branzowych i nie zostało odnalezione w czasie inwentaryzacji geodezyjnej | | Rejestracja: Starostwo Powiatowe w Sławnie WGKKiGN w obszarze oznaczonym linią przerywaną dokonano aktualizacji treści mapy zasadniczej. Dokumenty z pomiaru uzupełniającego przyjęto do zasobu powiatowego w dniu..... i zewidencjonowano pod nr..... Niniejsza mapa może służyć do celów projektowych. Projektowane obiekty budowlane wymagają pozwolenia na budowę podlegającą wyznaczaniu i inwentaryzacji powykonawczej przez jednostki uprawnione do wykonywania prac geodezyjnych. | |
| Uzbrojenie opracowano na podstawie 1. Danych branzowych – z literą B 2. Pośredniego ustalenia przebiegu aparaturą elektronagnetyczną – z literą A 3. bezpośrednich pomiarów powykonawczych – bez litery | | Sławno (imię, nazwisko, podpis, stanowisko służbowe/ | |
| W związku z tym w częściach 1 i 2 nie gwarantuje się kompletności, a dokładność położenia uzbrojenia na mapie może być niższa od dokładności kartometrycznej mapy. | | Starostwo Powiatowe w Sławnie WGKKiGN Reprodukcja, rozpowszechnianie i rozprowadzanie niniejszego dokumentu wymaga zezwolenia, o którym mowa w art. 18 ustawy z dnia 17 maja 1989 r. – Prawo geodezyjne i kartograficzne (Dz.U.Nr. 30 poz. 163 z późniejszymi zmianami). | |
| Aktualność mapy do celów projektowych na dzień: 24.01.2013 r. | | Kierownik jednostki wykonawstwa geodezyjnego | |

| | | | |
|---|--|---|--|
| OBJEKT: SŁAWSKO gmina: Sławno powiat: sławieński województwo zachodniopomorskie SKALA: 1:500 Układ współrzędnych: 2000 Poziom odniesienia wysokości: Kronszad '86 | | KARTA REJESTRACYJNA MAPY DO CELÓW PROJEKTOWYCH nazwa jednostki wykonawstwa geodezyjnego | |
| Kierownik roboty: (imię, nazwisko, nr i zakres upr. zaw.) | | Wykonano w ramach roboty geodezyjnej: KERG nr : 637/275/2012 | |
| Mapę do celów projektowych sporządzono przy wykorzystaniu: 1. mapy zasadniczej w skali sekcja 2. danych branzowych części uzbrojenia podziemnego 3. pomiaru zieleni wysokości i pomników przyrody oraz pomiaru innych obiektów wskazanych przez projektanta 4. opracowanych geodezyjnie elementów planu zagospodarowania przestrzennego (linie rozgraniczające, linie regulacyjne, osie ulic) | | W zakresie opracowania znajdują się punkty osnowy geodezyjnej nr: brak podlegające ochronie na podstawie art. 15, art. 48 ust.1 pkt3 ustawy Prawo geodezyjne i kartograficzne Granice i nr działek ewidencyjnych granice prawne oznaczone kółkami, pozostałe bez symbolu. | |
| Metoda sporządzenia mapy: cyfrowa | | Identyfikator: 3261 2 09 1 2 4 | |
| Na mapie do celów projektowych wykazano następujące uzgodnione przez Z.U.D.P. projekty sieci uzbrojenia terenu: ZUD-4/232/2012, proj. w 251/2008 | | Starostwo Powiatowe w Sławnie WGKKiGN Zespół Uzgodnień Dokumentacji Projektowej na podstawie art. 27 i 28 ustawy z dnia 17 maja 1989 r. – Prawo geodezyjne i kartograficzne (Dz.U.Nr. 30 poz. 163 z późn. zm) stwierdza się, że w zakresie przedłożonego opracowania mapa zawiera / nie zawiera projektowane sieci zewidencjonowane w Z.U.D.P. | |
| Mapę sporządzono bez ustalenia służebności ujawnionych w księgach wieczystych. | | Sławno (imię, nazwisko, podpis, stanowisko służbowe/ | |
| Informacje dotyczące typu nośnika oraz zawartości nośnika z danymi cyfrowymi: 1. Typ nośnika: CD, DVD, inny:..... | | Data utworzenia | |
| Nazwa pliku | | Wielkość | |
| sławsko.dxf | | | |
| sławsko.dwg | | | |
| Informacje dodatkowe: 1. Zakres pomiaru. 2. Redakcja znaków zgodna z instrukcją techniczną K-1 (1981)/KI(Podstawowa Mapa Kraju z 1998r.) 3. Mapa naceja się do celów projektowych zakresie pomiaru. 4. Stopień kartometryczności mapy do celów projektowych jest zgodny z przepisami instrukcji technicznej K-1 (1981)/KI(Podstawowa Mapa Kraju z 1998 r.) 5. Wszystkie trwałe obiekty budowlane podlegają wytyczeniu przez jednostkę wykonawstwa geodezyjnego 6. Nie wyklucza się istnienia w terenie również uzbrojenia, o którym brak było informacji branzowych i nie zostało odnalezione w czasie inwentaryzacji geodezyjnej | | Rejestracja: Starostwo Powiatowe w Sławnie WGKKiGN w obszarze oznaczonym linią przerywaną dokonano aktualizacji treści mapy zasadniczej. Dokumenty z pomiaru uzupełniającego przyjęto do zasobu powiatowego w dniu..... i zewidencjonowano pod nr..... Niniejsza mapa może służyć do celów projektowych. Projektowane obiekty budowlane wymagają pozwolenia na budowę podlegającą wyznaczaniu i inwentaryzacji powykonawczej przez jednostki uprawnione do wykonywania prac geodezyjnych. | |
| Uzbrojenie opracowano na podstawie 1. Danych branzowych – z literą B 2. Pośredniego ustalenia przebiegu aparaturą elektronagnetyczną – z literą A 3. bezpośrednich pomiarów powykonawczych – bez litery | | Sławno (imię, nazwisko, podpis, stanowisko służbowe/ | |
| W związku z tym w częściach 1 i 2 nie gwarantuje się kompletności, a dokładność położenia uzbrojenia na mapie może być niższa od dokładności kartometrycznej mapy. | | Starostwo Powiatowe w Sławnie WGKKiGN Reprodukcja, rozpowszechnianie i rozprowadzanie niniejszego dokumentu wymaga zezwolenia, o którym mowa w art. 18 ustawy z dnia 17 maja 1989 r. – Prawo geodezyjne i kartograficzne (Dz.U.Nr. 30 poz. 163 z późniejszymi zmianami). | |
| Aktualność mapy do celów projektowych na dzień: 24.01.2013 r. | | Kierownik jednostki wykonawstwa geodezyjnego | |

| | | | |
|---|--|---|--|
| OBJEKT: SŁAWSKO gmina: Sławno powiat: sławieński województwo zachodniopomorskie SKALA: 1:500 Układ współrzędnych: 2000 Poziom odniesienia wysokości: Kronszad '86 | | KARTA REJESTRACYJNA MAPY DO CELÓW PROJEKTOWYCH nazwa jednostki wykonawstwa geodezyjnego | |
| Kierownik roboty: (imię, nazwisko, nr i zakres upr. zaw.) | | Wykonano w ramach roboty geodezyjnej: KERG nr : 637/275/2012 | |
| Mapę do celów projektowych sporządzono przy wykorzystaniu: 1. mapy zasadniczej w skali sekcja 2. danych branzowych części uzbrojenia podziemnego 3. pomiaru zieleni wysokości i pomników przyrody oraz pomiaru innych obiektów wskazanych przez projektanta 4. opracowanych geodezyjnie elementów planu zagospodarowania przestrzennego (linie rozgraniczające, linie regulacyjne, osie ulic) | | W zakresie opracowania znajdują się punkty osnowy geodezyjnej nr: brak podlegające ochronie na podstawie art. 15, art. 48 ust.1 pkt3 ustawy Prawo geodezyjne i kartograficzne Granice i nr działek ewidencyjnych granice prawne oznaczone kółkami, pozostałe bez symbolu. | |
| Metoda sporządzenia mapy: cyfrowa | | Identyfikator: 3261 2 09 1 2 4 | |
| Na mapie do celów projektowych wykazano następujące uzgodnione przez Z.U.D.P. projekty sieci uzbrojenia terenu: ZUD-4/232/2012, proj. w 251/2008 | | Starostwo Powiatowe w Sławnie WGKKiGN Zespół Uzgodnień Dokumentacji Projektowej na podstawie art. 27 i 28 ustawy z dnia 17 maja 1989 r. – Prawo geodezyjne i kartograficzne (Dz.U.Nr. 30 poz. 163 z późn. zm) stwierdza się, że w zakresie przedłożonego opracowania mapa zawiera / nie zawiera projektowane sieci zewidencjonowane w Z.U.D.P. | |
| Mapę sporządzono bez ustalenia służebności ujawnionych w księgach wieczystych. | | Sławno (imię, nazwisko, podpis, stanowisko służbowe/ | |
| Informacje dotyczące typu nośnika oraz zawartości nośnika z danymi cyfrowymi: 1. Typ nośnika: CD, DVD, inny:..... | | Data utworzenia | |
| Nazwa pliku | | Wielkość | |
| sławsko.dxf | | | |
| sławsko.dwg | | | |
| Informacje dodatkowe: 1. Zakres pomiaru. 2. Redakcja znaków zgodna z instrukcją techniczną K-1 (1981)/KI(Podstawowa Mapa Kraju z 1998r.) 3. Mapa naceja się do celów projektowych zakresie pomiaru. 4. Stopień kartometryczności mapy do celów projektowych jest zgodny z przepisami instrukcji technicznej K-1 (1981)/KI(Podstawowa Mapa Kraju z 1998 r.) 5. Wszystkie trwałe obiekty budowlane podlegają wytyczeniu przez jednostkę wykonawstwa geodezyjnego 6. Nie wyklucza się istnienia w terenie również uzbrojenia, o którym brak było informacji branzowych i nie zostało odnalezione w czasie inwentaryzacji geodezyjnej | | Rejestracja: Starostwo Powiatowe w Sławnie WGKKiGN w obszarze oznaczonym linią przerywaną dokonano aktualizacji treści mapy zasadniczej. Dokumenty z pomiaru uzupełniającego przyjęto do zasobu powiatowego w dniu..... i zewidencjonowano pod nr..... Niniejsza mapa może służyć do celów projektowych. Projektowane obiekty budowlane wymagają pozwolenia na budowę podlegającą wyznaczaniu i inwentaryzacji powykonawczej przez jednostki uprawnione do wykonywania prac geodezyjnych. | |
| Uzbrojenie opracowano na podstawie 1. Danych branzowych – z literą B 2. Pośredniego ustalenia przebiegu aparaturą elektronagnetyczną – z literą A 3. bezpośrednich pomiarów powykonawczych – bez litery | | Sławno (imię, nazwisko, podpis, stanowisko służbowe/ | |
| W związku z tym w częściach 1 i 2 nie gwarantuje się kompletności, a dokładność położenia uzbrojenia na mapie może być niższa od dokładności kartometrycznej mapy. | | Starostwo Powiatowe w Sławnie WGKKiGN Reprodukcja, rozpowszechnianie i rozprowadzanie niniejszego dokumentu wymaga zezwolenia, o którym mowa w art. 18 ustawy z dnia 17 maja 1989 r. – Prawo geodezyjne i kartograficzne (Dz.U.Nr. 30 poz. 163 z późniejszymi zmianami). | |
| Aktualność mapy do celów projektowych na dzień: 24.01.2013 r. | | Kierownik jednostki wykonawstwa geodezyjnego | |

| | | | |
|---|--|---|--|
| OBJEKT: SŁAWSKO gmina: Sławno powiat: sławieński województwo zachodniopomorskie SKALA: 1:500 Układ współrzędnych: 2000 Poziom odniesienia wysokości: Kronszad '86 | | KARTA REJESTRACYJNA MAPY DO CELÓW PROJEKTOWYCH nazwa jednostki wykonawstwa geodezyjnego | |
| Kierownik roboty: (imię, nazwisko, nr i zakres upr. zaw.) | | Wykonano w ramach roboty geodezyjnej: KERG nr : 637/275/2012 | |
| Mapę do celów projektowych sporządzono przy wykorzystaniu: 1. mapy zasadniczej w skali sekcja 2. danych branzowych części uzbrojenia podziemnego 3. pomiaru zieleni wysokości i pomników przyrody oraz pomiaru innych obiektów wskazanych przez projektanta 4. opracowanych geodezyjnie elementów planu zagospodarowania przestrzennego (linie rozgraniczające, linie regulacyjne, osie ulic) | | W zakresie opracowania znajdują się punkty osnowy geodezyjnej nr: brak podlegające ochronie na podstawie art. 15, art. 48 ust.1 pkt3 ustawy Prawo geodezyjne i kartograficzne Granice i nr działek ewidencyjnych granice prawne oznaczone kółkami, pozostałe bez symbolu. | |
| Metoda sporządzenia mapy: cyfrowa | | Identyfikator: 3261 2 09 1 2 4 | |
| Na mapie do celów projektowych wykazano następujące uzgodnione przez Z.U.D.P. projekty sieci uzbrojenia terenu: ZUD-4/232/2012, proj. w 251/2008 | | Starostwo Powiatowe w Sławnie WGKKiGN Zespół Uzgodnień Dokumentacji Projektowej na podstawie art. 27 i 28 ustawy z dnia 17 maja 1989 r. – Prawo geodezyjne i kartograficzne (Dz.U.Nr. 30 poz. 163 z późn. zm) stwierdza się, że w zakresie przedłożonego opracowania mapa zawiera / nie zawiera projektowane sieci zewidencjonowane w Z.U.D.P. | |
| Mapę sporządzono bez ustalenia służebności ujawnionych w księgach wieczystych. | | Sławno (imię, nazwisko, podpis, stanowisko służbowe/ | |
| Informacje dotyczące typu nośnika oraz zawartości nośnika z danymi cyfrowymi: 1. Typ nośnika: CD, DVD, inny:..... | | Data utworzenia | |
| Nazwa pliku | | Wielkość | |
| sławsko.dxf | | | |
| sławsko.dwg | | | |
| Informacje dodatkowe: 1. Zakres pomiaru. 2. Redakcja znaków zgodna z instrukcją techniczną K-1 (1981)/KI(Podstawowa Mapa Kraju z 1998r.) 3. Mapa naceja się do celów projektowych zakresie pomiaru. 4. Stopień kartometryczności mapy do celów projektowych jest zgodny z przepisami instrukcji technicznej K-1 (1981)/KI(Podstawowa Mapa Kraju z 1998 r.) 5. Wszystkie trwałe obiekty budowlane podlegają wytyczeniu przez jednostkę wykonawstwa geodezyjnego 6. Nie wyklucza się istnienia w terenie również uzbrojenia, o którym brak było informacji branzowych i nie zostało odnalezione w czasie inwentaryzacji geodezyjnej | | Rejestracja: Starostwo Powiatowe w Sławnie WGKKiGN w obszarze oznaczonym linią przerywaną dokonano aktualizacji treści mapy zasadniczej. Dokumenty z pomiaru uzupełniającego przyjęto do zasobu powiatowego w dniu..... i zewidencjonowano pod nr..... Niniejsza mapa może służyć do celów projektowych. Projektowane obiekty budowlane wymagają pozwolenia na budowę podlegającą wyznaczaniu i inwentaryzacji powykonawczej przez jednostki uprawnione do wykonywania prac geodezyjnych. | |
| Uzbrojenie opracowano na podstawie 1. Danych branzowych – | | | |



| | | | | | | |
|----------------|--------------------------|------------------------------|------------------|--------|--------------------------|------|
| Nazwa rysunku: | PROJEKT ZAGOSPODAROWANIA | | | | Skala: 1:500 | |
| | PROJEKTANT | Imię i nazwisko | Nr uprawnień | Podpis | | Data |
| | | | | | | |
| SPRAWDZIŁ | | inż. STANISŁAW JAŚKIEWICZ | UANIN72107/49/88 | | Nr rysunku K/1 | |
| | | mgr inż. ANDRZEJ SZCZUCHNIAK | UANIN72107/93/90 | | 06.2013 | |